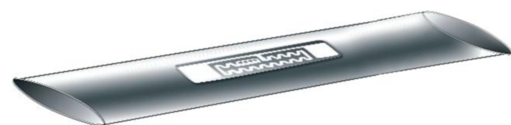


Two-drip®

Gaine avec Goutteur Turbulent Plat



APPLICATIONS

La gaine Two-drip® est idéale pour l'irrigation des cultures en ligne:

- Solanacées: pommes de terre, poivrons, tomates, aubergines, etc.
- Cucurbitacées: courges, courgettes, pastèques, melons, etc.
- Composites: choux-fleur, laitues, etc.
- Autres : fraises, vignobles, vergers, etc.

CARACTERISTIQUES :

- La gaine Two-drip® est constituée d'un tuyau en PE aplatissable avec des goutteurs plats labyrinthe.
- Les goutteurs sont intégrés dans le tuyau lors de l'extrusion et forment ainsi un ensemble indissociable.
- La structure du labyrinthe permet de larges passages, ce qui réduit considérablement le risque de colmatage sans nuire à la précision du débit du goutteur, dans la plage de pression recommandée.

AVANTAGES

- En cas de commandes spéciales, la gaine est disponible en 3 épaisseurs (8, 15, 18mil) avec les espacements de (15, 20, 25, 30, 40, 50, 60, 75 cm)
- Plus de fiabilité de fonctionnement et plus longue durée dans le temps contre les risques d'occlusion
- Vidange complet à la fin de chaque cycle d'irrigation réduisant significativement le risque de bio-occlusion
- Augmentation de la superficie irriguée
- Réduction de la percolation sur le tuyau

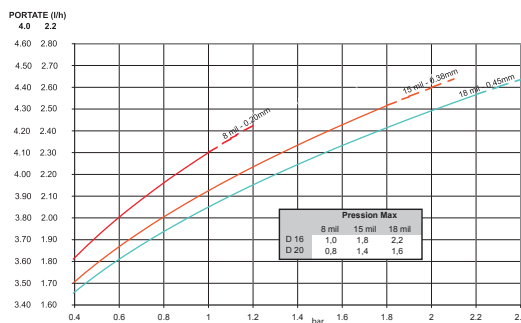
INSTALLATION

- Le goutteur plat doit être orienté vers le haut.
- Durant l'installation, éviter d'étirer Two-drip®, de le couper ou de causer des éraflures.
- Avant de raccorder Aqua-Drip, purger la canalisation principale et secondaire.
- Pour assurer à long terme un bon fonctionnement du système, il est recommandé de le nettoyer par un traitement chimique approprié.

DONNEES TECHNIQUES :

| Epaisseur paroi (mil) | Diamètre Intérieur (mm) | Diamètre Extérieur (mm) | Pression recommandée (bar) | Espacement entre goutteurs (cm) | Longueur Rouleau (m) |
|-----------------------|-------------------------|-------------------------|----------------------------|---------------------------------|----------------------|
| 8 | 15.2 | 16 | 1.0 | 15,20,25,30,40,50,60,75 | 1700 |
| 15 | 15.2 | 16 | 1.0 | | 1300 |
| 18 | 14.2 | 16 | 1.0 | | 1300 |
| 8 | 19.2 | 20 | 1.0 | 15,20,25,30,40,50,60,75 | 1700 |
| 15 | 19.0 | 20 | 1.0 | | 1300 |
| 18 | 18.8 | 20 | 1.0 | | 1300 |

CARACTERISTIQUES HYDRAULIQUES



LONGUEURS MAX DE LIGNES RECOMMANDEES EN TERRAIN PLAT :

| Diamètre Extérieur (mm) | Débit Goutteur (l/h) | Epaisseur (mil) | Espacement Entre Goutteurs (cm) | | | | | | | |
|-------------------------|----------------------|-----------------|---------------------------------|----|----|----|-----|-----|-----|-----|
| | | | 15 | 20 | 25 | 30 | 40 | 50 | 60 | 75 |
| 16 | 2,2 | 15 | 41 | 50 | 57 | 64 | 78 | 90 | 101 | 116 |
| 20 | 2,2 | 15 | 62 | 75 | 86 | 96 | 116 | 135 | 151 | 175 |

| Diamètre Extérieur (mm) | Débit Goutteur (l/h) | Epaisseur (mil) | Espacement Entre Goutteurs (cm) | | | | | | | |
|-------------------------|----------------------|-----------------|---------------------------------|----|----|----|----|----|-----|-----|
| | | | 15 | 20 | 25 | 30 | 40 | 50 | 60 | 75 |
| 16 | 4,0 | 15 | 24 | 32 | 40 | 44 | 53 | 61 | 69 | 79 |
| 20 | 4,0 | 15 | 39 | 51 | 59 | 65 | 79 | 91 | 102 | 118 |